

**Perché proteggersi è indispensabile  
(in 4 immagini)**

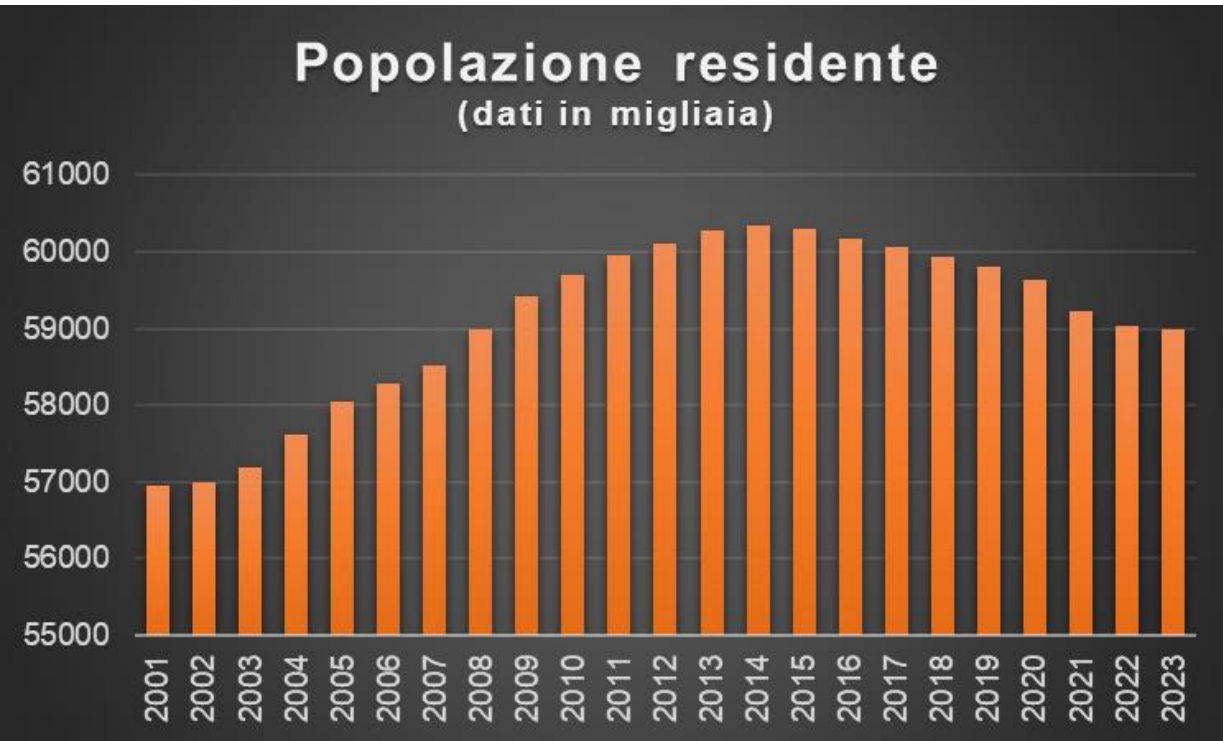
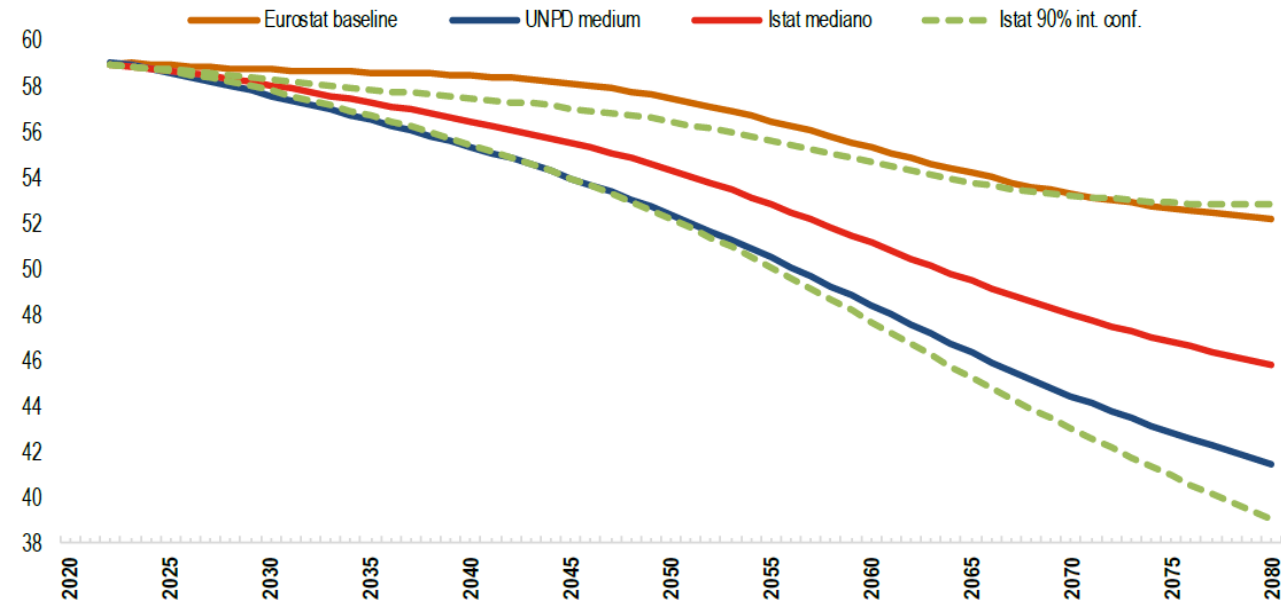


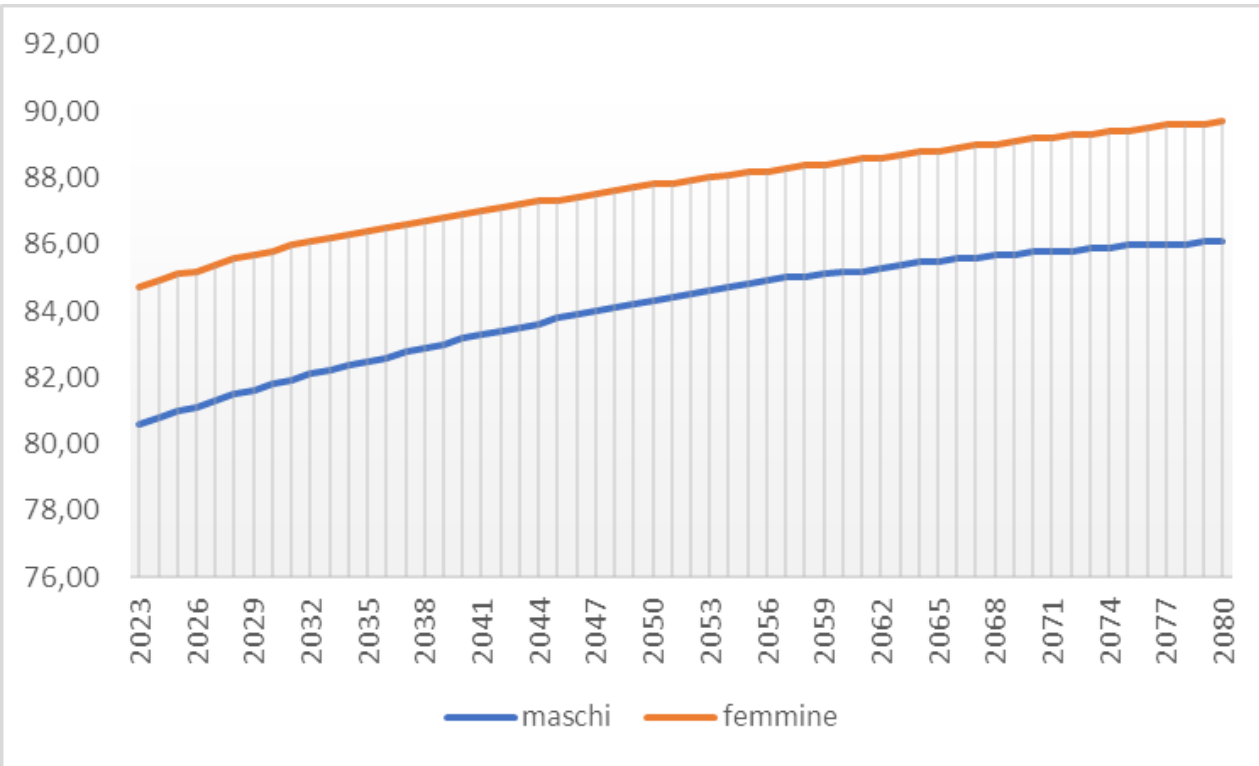
FIGURA A2. POPOLAZIONE TOTALE PREVISTA SECONDO GLI SCENARI ISTAT, EUROSTAT E UNPD. Anni 2022-2080, milioni di residenti



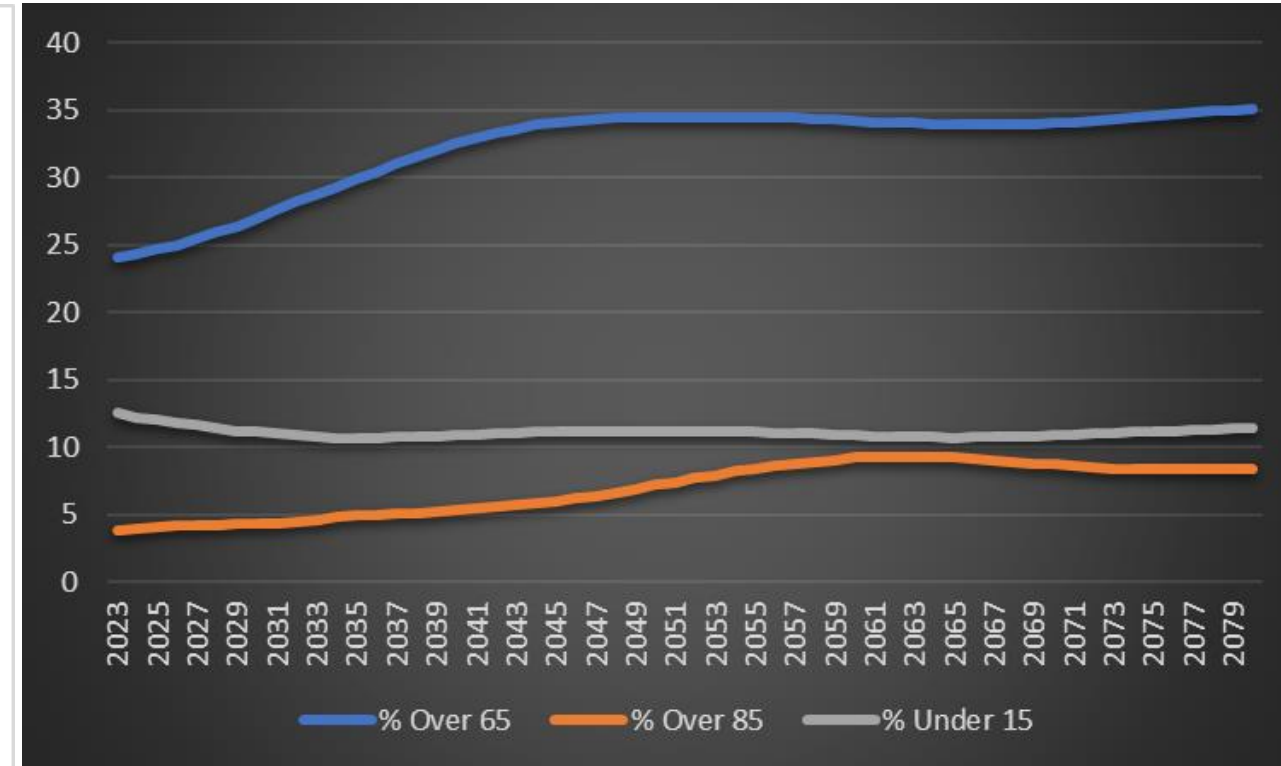
Negli ultimi anni l'Italia ha già perso quasi 2 milioni di residenti. Secondo ISTAT, **questa tendenza andrà accentuandosi**: lo scenario mediano vede una popolazione di 45,8 milioni nel 2080 rispetto ai 59 milioni circa attuali.

(Fonte ISTAT, 2024)

### ASPETTATIVE DI VITA ALLA NASCITA IN CRESCITA



### EVOLUZIONE COORTI ANAGRAFICHE



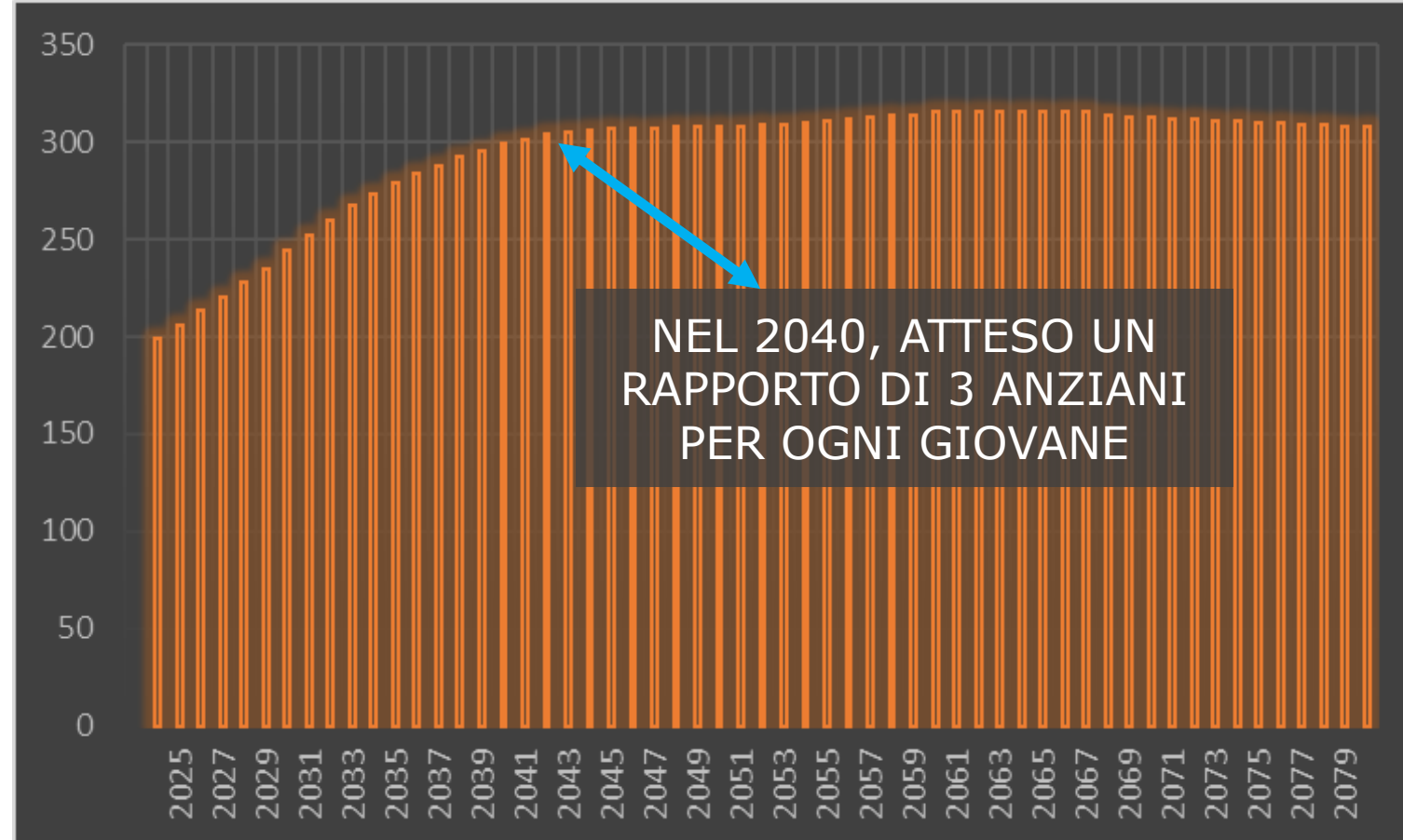
Due grafici, un unico messaggio: **l'invecchiamento della popolazione accelera**

(Elaborazione Ecomatica su dati ISTAT, 2024)

OVER 65

UNDER 15

L'invvecchiamento della popolazione, ben sintetizzato dall'indice di vecchiaia, pone un **problema di sostenibilità del Welfare pubblico.**



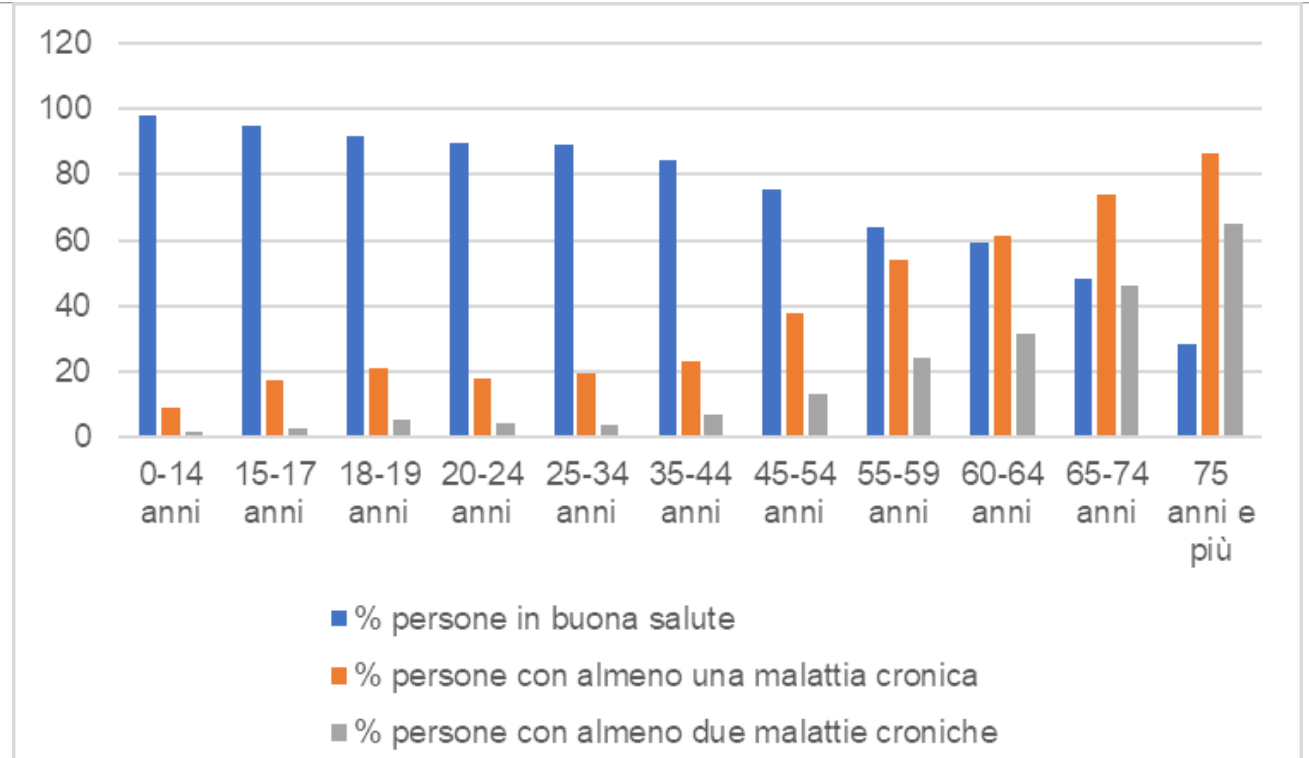
(Elaborazione Ecomatica su dati ISTAT, 2024)

## Chart 4: bisogni non discrezionali in terza e quarta età

Un Paese che invecchia ha una maggiore concentrazione di persone anziane che convive con una o più patologie croniche. Aumenta anche il numero di persone anziane non autosufficienti, stimate in quasi **4 milioni**, molte delle quali già oggi **non ha copertura pubblica per i servizi socio-sanitari**.

Di fronte a questo scenario occorre rispondere ad una domanda precisa:

### COME TI STAI PREPARANDO AD AFFRONTARE TUTTO QUESTO?



| Stima del bisogno potenziale | Servizio          | Totale utenti in carico servizi socio-sanitari | Tasso di copertura servizi socio-sanitari |
|------------------------------|-------------------|------------------------------------------------|-------------------------------------------|
| 3.935.982                    | Residenziale      | 246.376                                        | 6,3%                                      |
|                              | Semiresidenziale  | 21.706                                         | 0,6%                                      |
|                              | Domiciliare (ADI) | 844.823                                        | 21,5%                                     |

(Fonte ISTAT e Osservatorio LTC SDA Bocconi, 2023)